



集合住宅向け ブロードバンドサービスのご提案

2018年5月10日現在

株式会社ネクストクライム

○設備概要

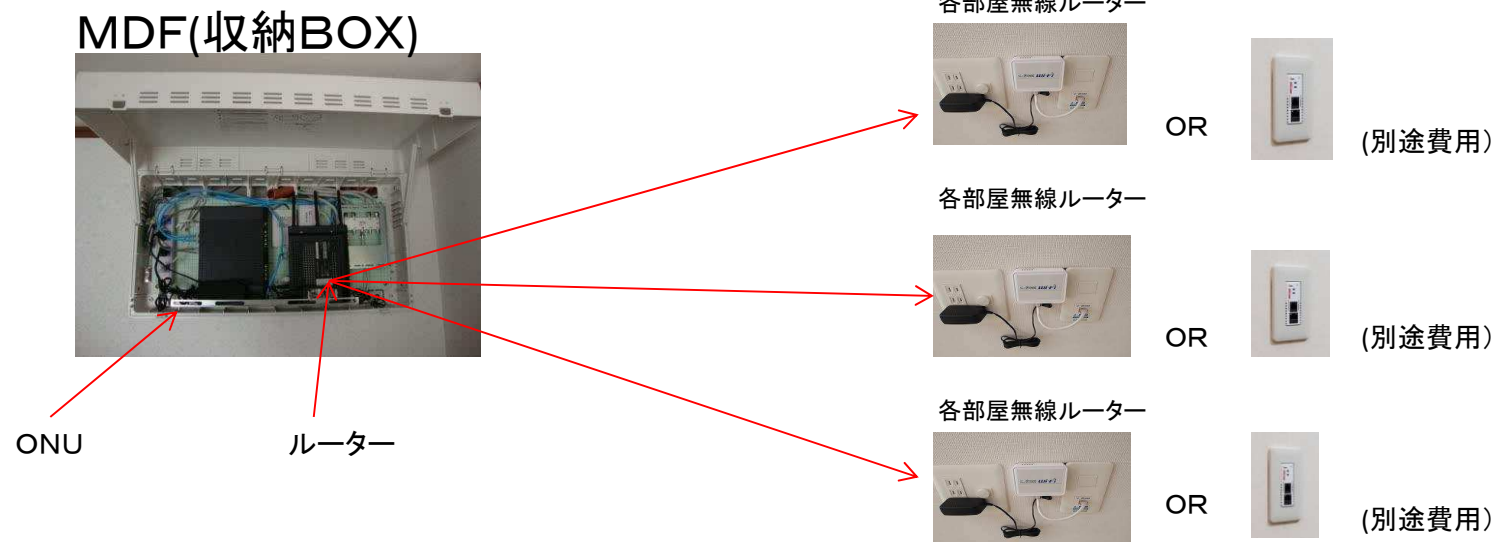
「ネクストクライム」は、集合住宅にご提供する、お得なインターネットサービスです。

ネクストクライムの特徴

- ✓ 全戸一括加入により、月額の通信費が節約できます
- ✓ 1Gbps対応の次世代LANケーブルを敷設します
- ✓ 無線LANルーターが無くてもお部屋の中でWi-Fiが利用できます

※違法ダウンロードなどで大量通信をされていると、制限を設けさせて頂く場合がございます。

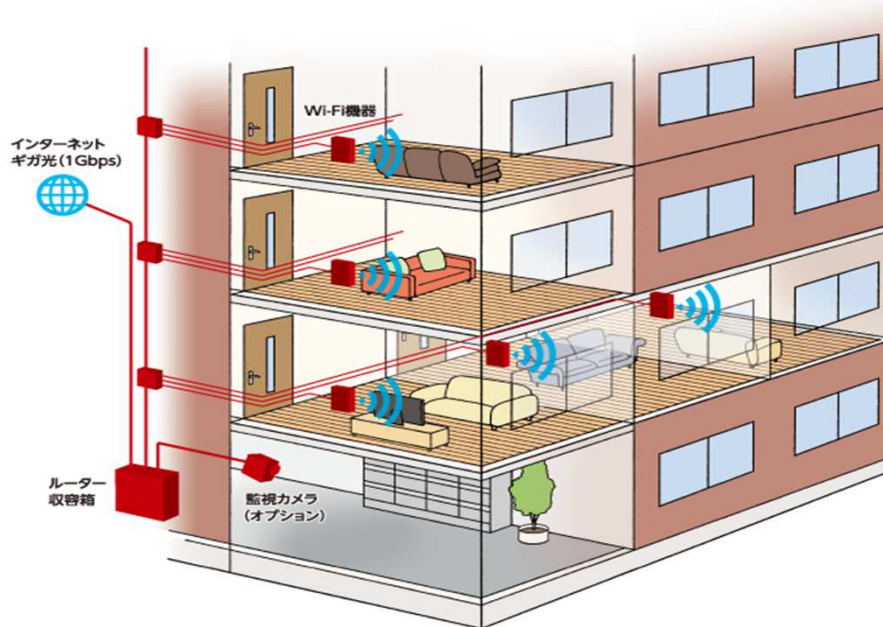
機器構成イメージ



○導入イメージ

「ネクストクライム」は、導入も簡単で様々な物件に対応可能です。

サービス導入イメージ



- 建物共用部(ルーター収納箱)に1Gbpsの光回線を敷設致します。
- 電話線配管を利用しLANケーブルを敷設致します。
- 利用者は各部屋に振り分けたSSID、パスワードを設定致します。

○屋内Wi-Fiアクセスポイント

特徴	内容
11ac対応 小型無線LANルータ	11acに対応した機器同士でのファイル共有などでは次世代のスピードを体感頂けます。またインターネット通信においても、本製品有線LAN端子の規格スピード100Mbpsに迫るスピードを実現しております。

Wi-Fi取り付けイメージ



OR



(別途費用)

Wi-Fiも有線LANも使い放題

- 室内にて無線インターネット接続が利用可能。
- 有線LANの接続も可能(1GHz対応)

○設備について

■Wi-Fi部

Wi-Fiはあらかじめ各機器のセキュリティーキー(WPA2事前共有キー)を別々の値にした状態で設置することが可能です。これにより、各居室のセキュリティー別々の値になるため他の居室のWi-Fi接続はできなくなります。他のWi-Fiとの通信ができない様セキュリティーを保ちます。

■アップグレード

設備のアップグレードは、当社の判断により行い、アップグレードに必要な機器代金及び取り付け工事費用は当社が負担致します。

○導入実績例



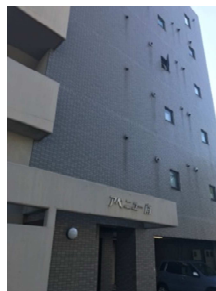
フェリオ1



ハウスオブマークス8



フェリオ2



アベニュー南

○目安初期工事費等

目安 ○初期導入費用、月額利用料(税別)

戸数	8戸	10戸	16戸	16戸以上
初期導入工事費	136,000円	170,000円	272,000円	別途見積もり
月額費用	10,000円	10,000円	10,000円	別途見積もり

※CB管無い場合初期導入費と異なる場合があります、別途見積もりになります。

※ご契約期間は、月額利用課金開始から起算して2年間となります。

※機器の故障に伴う修理・修正費用は全て弊社にて負担いたします。
(故意による場合その当事者に請求する場合がございます。)

○目安初期工事費等

目安 ○初期導入費用、月額利用料(税別)

戸数	8戸	10戸	16戸	16戸以上
初期導入工事費	136,000円	170,000円	272,000円	別途見積もり
月額費用	10,000円	10,000円	10,000円	別途見積もり

N社比較

戸数	10戸	16戸	20戸
月額費用(初期費用込5年リース)	25,000円	37,500円	44,000円

※CB管無い場合初期導入費と異なる場合があります、別途見積もりになります。

※ご契約期間は、月額利用課金開始から起算して2年間となります。

※機器の故障に伴う修理・修正費用は全て弊社にて負担いたします。
(故意による場合その当事者に請求する場合がございます。)